

# Level In+

Sistema de nivelación de barandillas  
de vidrio



**comenza**

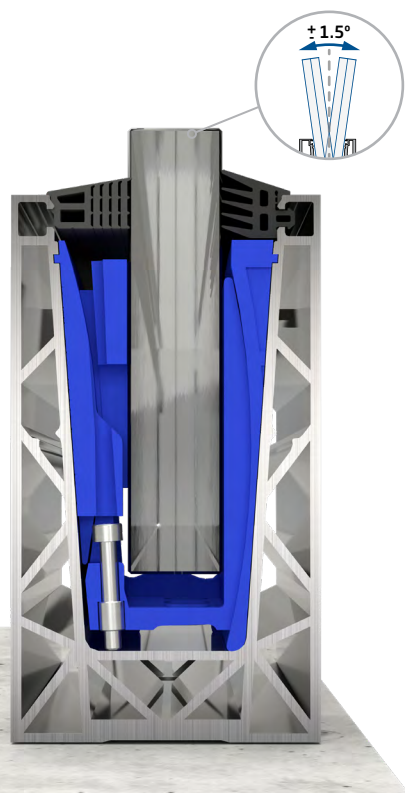
*Railing Passion*

## Sistema de nivelación LEVEL-IN+

Nuestro nuevo sistema de nivelación **LEVEL-IN+** es el mejor método para instalar barandillas de vidrio. Actualmente, es válido para la familia de perfiles SV-1700 de Comenza, y compatible para los vidrios laminados especificados en la documentación técnica publicada en nuestra página web.

**De forma sencilla, rápida y segura, la barandilla queda totalmente nivelada y fijada** en solo tres pasos. Empleando cada componente del sistema, cada panel de vidrio quedará perfectamente nivelado, dando forma a cualquier proyecto con total garantía de seguridad.

A diferencia de muchos otros sistemas, **LEVEL-IN+ permite la nivelación y fijación del vidrio desde el interior de la instalación**, evitando emplear medios auxiliares como andamios. Además, permite la instalación en tramos inclinados evitando que el sistema se desplace en el interior del perfil.



### ● Rápido

Con el sistema **LEVEL-IN+** se reducen los tiempos de instalación, y por tanto los costes finales de mano de obra.

### ● Fácil

Montaje en sólo unos sencillos pasos. Su instalación admite variedad de herramientas para realizar la nivelación del vidrio. Desde un simple destornillador allen (ideal para instalar pocos metros), así como el uso de un atornillador eléctrico con la punta allen correspondiente (ideal para la instalación de una gran cantidad de metros).

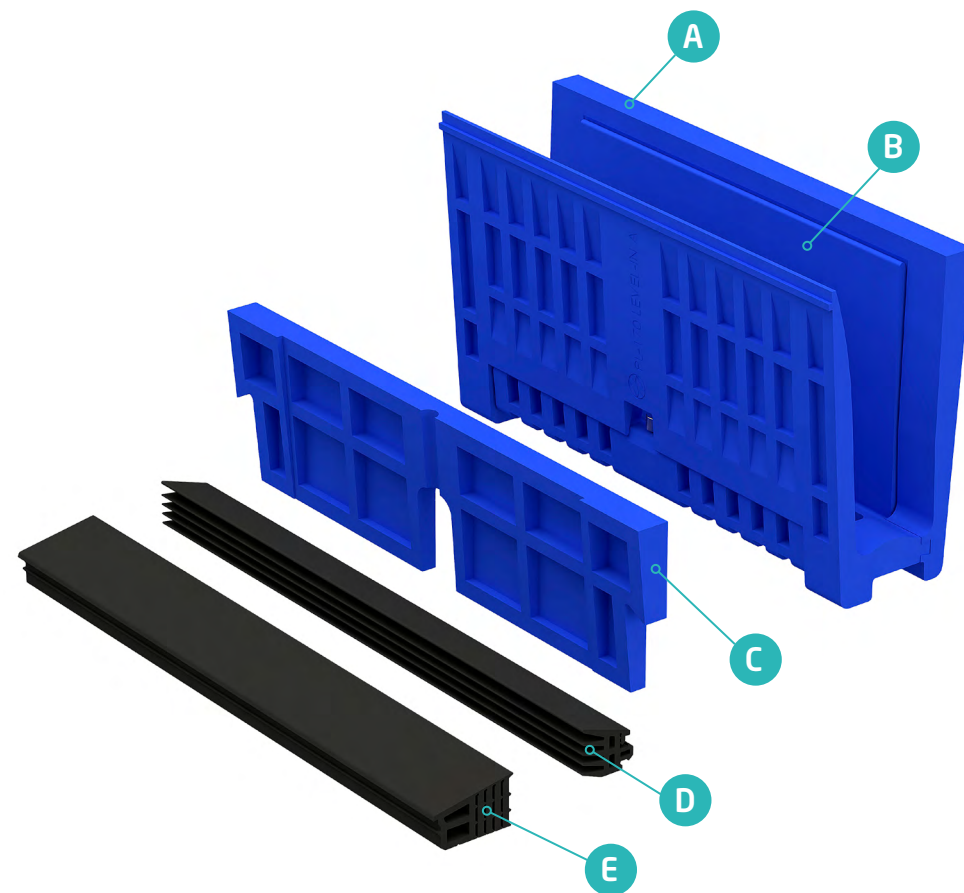
### ● Seguro

El sistema **LEVEL-IN+** está testado y certificado. Al igual que todas nuestras soluciones, cumple con las normativas más exigentes y permite la alineación, nivelación y fijación del vidrio con todas las garantías.

**LEVEL-IN+** es un diseño exclusivo de Comenza, con inventiva propia, que ofrece una solución eficiente y completa para nivelar y fijar cada panel de vidrio de la barandilla de forma rápida, fácil y segura.

## Composición y funcionamiento

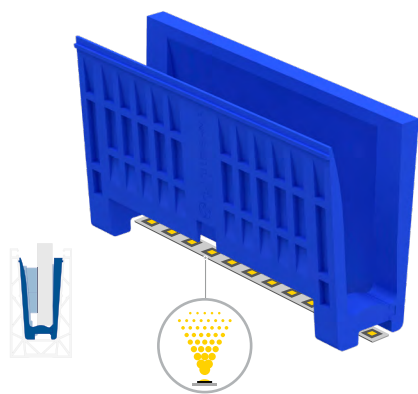
El nuevo sistema de nivelación **LEVEL-IN+**, se comercializa en formato kit. Cada kit está formado por los siguientes componentes:



**LEVEL-IN+** independiza las funciones de nivelación y fijación, permitiendo un ajuste más preciso que otros sistemas, y asegurando que durante el apriete final, no se compromete a la nivelación realizada previamente.

### ● Pieza A - Función BASTIDOR

Esta pieza tiene la función de bastidor. Sobre la que se integrarán el resto de piezas del kit. Dispone de unas guías longitudinales que encajan en el interior del perfil, haciendo que una vez instalada, quede completamente fijada y sin riesgo de desplazarse de su posición, incluso si la instalación se realiza en tramos inclinados. El hueco dispuesto en la parte inferior de esta pieza, **permite el paso de una tira LED** a lo largo del hueco interior del perfil. Esta pieza también es la encargada de soportar todo el peso del vidrio.



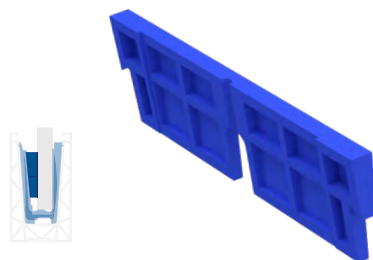
### ● Pieza B - Función NIVELACIÓN

Esta pieza vendrá preensamblada junto con la pieza A y es la encargada de realizar la nivelación sobre el vidrio. La interacción entre las piezas A y B, **permite ajustar la inclinación del vidrio hasta un ángulo de +/- 1,5 grados**. Esta regulación se realiza de forma sencilla, actuando sobre el tornillo metálico. Girándolo en sentido de las agujas del reloj, el vidrio se inclinará hacia el lado interior de la barandilla, y girándolo en sentido contrario, el vidrio se inclinará hacia el lado exterior de la barandilla.



### ● Pieza C - Función FIJACIÓN

Esta pieza tiene la función de fijar el vidrio, una vez se ha obtenido la regulación deseada. **Fija el conjunto por completo de forma segura y permanente**.



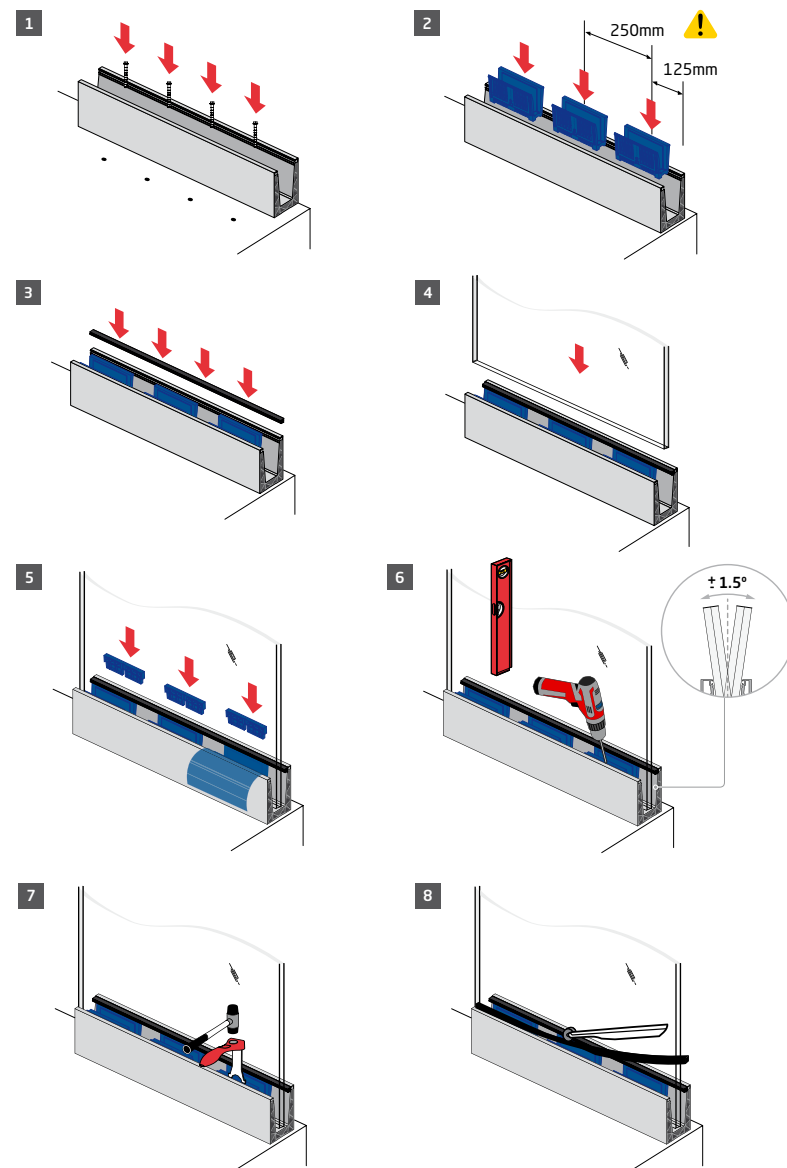
### ● Piezas D,E - ACABADO ESTÉTICO

Tanto la junta interior como exterior permiten hacer un remate entre el vidrio y el perfil con un buen acabado estético, además, evitan la posible entrada de suciedad en el hueco interior del perfil.



## Instalación Level IN+

Nuestro equipo de diseñadores e ingenieros han desarrollado este sistema para incorporar importantes ventajas de instalación que permitan un montaje rápido y sencillo:





## Nuestra oficina técnica a tu disposición

La Oficina Técnica de Comenza, formada por un equipo de arquitectos especialistas en barandillas, colabora con estudios de arquitectura e instaladores a nivel mundial, brindando soporte técnico durante todas las etapas de sus proyectos de edificación.



### Te ofrecemos apoyo en:

	<b>Cálculo estructural por elementos finitos</b>		<b>Estudio de anclaje de la barandilla.</b>
	<b>Revisión de la presión estática del viento.</b>		<b>Detalles constructivos o justificación documental de cumplimiento normativo, entre otros aspectos</b>

¿Necesitas asesoramiento? Contacta con nuestro equipo técnico comercial a través del correo [sales@comenza.com](mailto:sales@comenza.com) o en el teléfono: 982 20 72 27

## Sobre Comenza

En Comenza estamos especializados en el **desarrollo de sistemas de barandillas y pasamanos** para proyectos de edificación del ámbito público y/o privado con un **equilibrio óptimo en relación diseño-calidad-precio**. Contamos con un **laboratorio de ensayos propio** y colaboramos diariamente con estudios de arquitectura e instaladores a nivel mundial, acompañando y brindando soporte técnico durante todas las etapas de sus proyectos de edificación. Actualmente, nuestros sistemas se distribuyen y se instalan en más de 30 países.

**Conoce todas las soluciones que ofrecemos para tus proyectos:**



**Barandillas de vidrio**, sistemas distribuidos en 4 gamas.

**GlassFit Flow:** sistemas de perfiles

**GlassFit Surface:** sistemas de pinzas

**GlassFit Gravity:** sistemas de adaptadores laterales

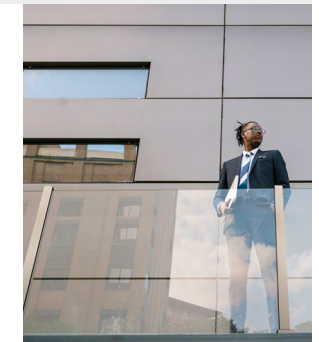
**GlassFit Frame:** sistemas para balcón francés.

**Barandillas de postes**, sistemas distribuidos en 3 gamas.

**Minimal Post:** sistemas de postes para barandillas de vidrio

**R-Concept:** Sistemas de barandillas de acero inox. con relleno de vidrio, tubo o cable, para tubo redondo

**Square-it:** Sistemas de barandillas de acero inox. con relleno de vidrio, tubo o cable, para tubo cuadrado.



**Pasamanos**, Sistemas distribuidos en 6 gamas.

**Decoled:** soluciones con Iluminación LED incorporada

**Sekkei Handrail:** sistemas con un exclusivo diseño japonés

**Flex-Height:** pasamanos con regulación de altura incorporado

**Stand-Rail:** sistemas con diseño estilizado en formato L

**Oval:** pasamanos con base ovalada para muretes

**Equal:** diseños con estética recta y mínimo impacto visual.



**Comenza, S.L.U.**

Avda. Benigno Rivera 100,  
Pol. Ind. Ceao 27003  
(Lugo), Spain  
T +34 982 207 227  
F +34 982 209 589

[www.comenza.com](http://www.comenza.com)  
[sales@comenza.com](mailto:sales@comenza.com)

